

СПЕЦВЫПУСК



МЕДИЦЕЯ

В СПЕКТРЕ ЭНЕРГИЙ ЗДОРОВЬЯ

ВЕСТНИК
МНОГОПРОФИЛЬНОГО
МЕДИЦИНСКОГО ЦЕНТРА

2011

2021



КОМАНДА ВРАЧЕЙ

**ТЕРАПЕВТИЧЕСКАЯ СЛУЖБА
КЛИНИКИ «МЕДИЦЕЯ»:
ПРОШЛОЕ, НАСТОЯЩЕЕ, БУДУЩЕЕ**

ТЕРАПЕВТИЧЕСКАЯ СЛУЖБА КЛИНИКИ «МЕДИЦЕЯ»: ПРОШЛОЕ, НАСТОЯЩЕЕ, БУДУЩЕЕ

2011

Открытие многопрофильного медицинского центра «Медицея» и формирование терапевтической службы

«Все эти годы мы оказываем всестороннюю медицинскую помощь, не изменяя миссии нашей клиники, где во главе угла - здоровье пациента.

Мы уделяем большое значение экспертному уровню оказания медицинской помощи, благодаря чему нам удается решать самые сложные проблемы пациентов».



Новикова Роза Ильясовна
Заместитель директора по терапии
клиники «Медицея»

КОЛИЧЕСТВО ВРАЧЕЙ ТЕРАПЕВТИЧЕСКОГО ПРОФИЛЯ

2012 - Открытие клиники

11 врачей

Терапевты - 3 врача
Кардиологи - 3 врача
Эндокринологи - 2 врача
Ревматолог - 1 врач
Нефролог - 1 врач
Аллерголог - 1 врач

2021

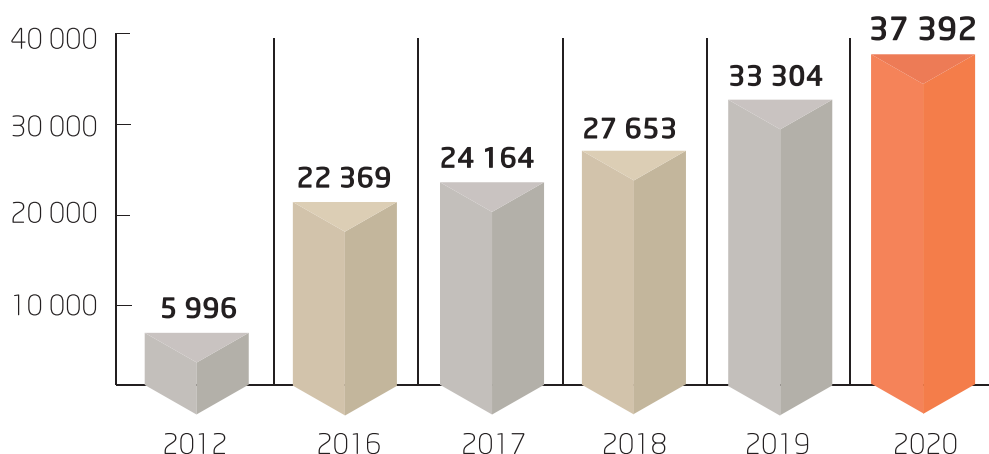
45 врачей

Терапевты - 11 врачей
Гастроэнтерологи - 5 врачей
Кардиологи - 5 врачей
Неврологи - 4 врача
Аллергологи-иммунологи - 3 врача
Дерматологи - 3 врача
Эндокринологи - 3 врача

Гематологи - 3 врача
Ревматологи - 2 врача
Диетологи - 2 врача
Инфекционист - 1 врач
Пульмонолог - 2 врача
Нефролог - 1 врач
Физиотерапевт - 1 врач

ИМЕЮТСЯ ПРОТИВОПОКАЗАНИЯ, НЕОБХОДИМА КОНСУЛЬТАЦИЯ СПЕЦИАЛИСТА

КОЛИЧЕСТВО ПАЦИЕНТОВ, ПРИНЯТЫХ ВРАЧАМИ ТЕРАПЕВТИЧЕСКОГО ПРОФИЛЯ В 2012-2020



СОВРЕМЕННЫЕ НАПРАВЛЕНИЯ ТЕРАПЕВТИЧЕСКОЙ СЛУЖБЫ КЛИНИКИ

ГАСТРОЭНТЕРОЛОГИЯ

Широкая современная диагностическая база:

- РН-импедансометрия
- Иммуноблот на факторы патогенности хеликобактер пилори (Hr)
- Определение аммония в крови у пациентов с диффузными заболеваниями печени
- Панель серологической диагностики воспалительных заболеваний кишечника, целиакии, аутоиммунного гастрита и поражений печени
- Генетические исследования на целиакию, синдром Жильбера, лактазную недостаточность
- Дыхательный тест на определение синдрома избыточного бактериального роста (СИБР)
- 13С-меченый углеводородный тест для определения Hr
- Забор биопсии при проведении ФГС и колоноскопии по международным стандартам диагностики заболеваний желудочно-кишечного тракта

ЭНДОКРИНОЛОГИЯ

Непрерывный мониторинг глюкозы и коррекция андрогенного дефицита

НЕВРОЛОГИЯ

Ботулинотерапия и отоневрология

КАРДИОЛОГИЯ

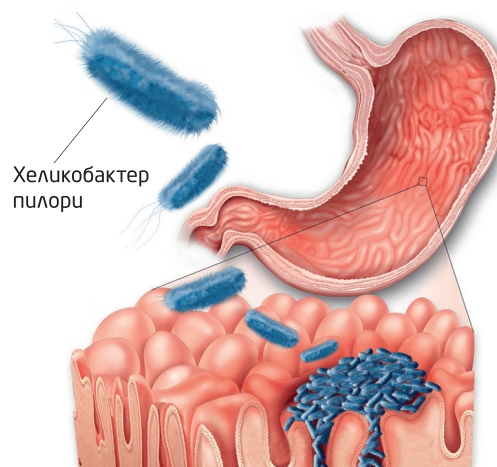
Стресс-ЭхоКГ и тромбодинамика

ДЕРМАТОЛОГИЯ

Трихология и подология

АЛЛЕРГОЛОГИЯ

Аллерген-специфическая иммунотерапия (АСИТ)



Непрерывный мониторинг глюкозы (НМГ)

Технология для эффективного контроля над диабетом, которая позволяет отслеживать изменения уровня глюкозы в круглосуточном режиме. С помощью НМГ врач получает полную картину изменения гликемии в течение суток. Измерение происходит каждые 5 минут, 288 раз за сутки!

РН-импедансометрия

Это единственный метод с доказанной эффективностью выявления заброса содержимого из желудка в пищевод. Позволяет оценить частоту, продолжительность и выраженность заброса, влияние на него положения тела и приема пищи, проводить дифференциальную диагностику гастроэзофагеальной рефлюксной болезни (ГЭРБ), определять показания к оперативному лечению ГЭРБ, оценивать эффективность лекарственной терапии. Суточная РН-импедансометрия - «Золотой стандарт» диагностики ГЭРБ, в Удмуртии этот метод представлен только в клинике «Медицея».

Отоневрология

Врачебное направление, которое стоит на стыке отоларингологии, неврологии и нейрохирургии. Врач-отоневролог работает с патологиями вестибулярного

аппарата и рассматривает поражения ЛОР-органов в связке с нарушением работы центральной нервной системы, головного мозга, эндокринной системы. Головокружение и тошнота могут говорить об дисфункции вестибулярной системы, определить которую сможет узкопрофильный специалист отоневролог.

Стресс-ЭхоКГ

Это комплексное исследование сердца, позволяющее выявить сердечные патологии на начальной стадии путем применения специальных нагрузочных тестов. Суть метода Стресс-ЭхоКГ заключается в применении нагрузочных проб, с помощью которых удастся выявить более ранние критерии ишемии миокарда.

Тромбодинамика

Инновационный метод для ранней диагностики нарушений системы свертывания крови - выявления рисков кровотечений и тромбообразования. Метод позволяет обнаружить проблемы свертываемости крови, которые не определяются стандартными методами. Уникальность тромбодинамики в том, что специалист в режиме реального времени следит за формированием тромба in vitro (в пробирке), а компьютерная программа считывает всю информацию об этом процессе, выдавая результат в виде фотоснимка.

ЭКСПЕРТНЫЙ УРОВЕНЬ

В современном мире успешную конкуренцию определяют три ключевых фактора - эффективная стратегия, передовые технологии и квалифицированный персонал.

В медицине они важны не меньше, чем в других отраслях, с тем лишь исключением, что многое здесь определяет экспертный уровень оборудования и оказания услуг. Всем этим условиям в полном мере отвечает многопрофильная клиника «Медицея».

МНОГОПРОФИЛЬНЫЙ МЕДИЦИНСКИЙ ЦЕНТР «МЕДИЦЕЯ»

Более
2 600
медицинских
услуг

Более
250 000
пациентов -
жителей Удмуртии
и соседних регионов

Работают
150
врачей-
специалистов

**Широкий спектр лабораторно-
диагностических исследований**

**«МЕДИЦЕЯ» ВХОДИТ
В ТОП-100 ЧАСТНЫХ КЛИНИК РОССИИ**

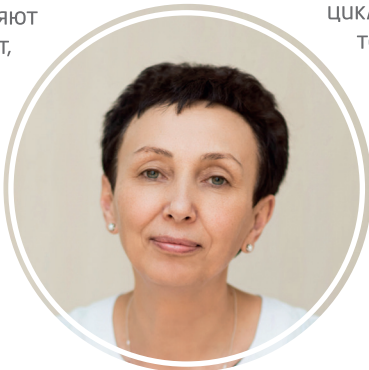
ИМЕЮТСЯ ПРОТИВОПОКАЗАНИЯ. НЕОБХОДИМА КОНСУЛЬТАЦИЯ СПЕЦИАЛИСТА



В формате экспертных центров сегодня работают неврологическое и гастроэнтерологическое отделения

Мы целенаправленно сделали ставку на работу со сложными пациентами, поскольку эта категория часто требует многопрофильного диагностического и лечебного подхода.

Врачи наших экспертных центров уделяют каждому пациенту не менее 40 минут, тщательно изучают анамнез, результаты анализов и при необходимости назначают дополнительные консультации и исследования. Сложные клинические случаи выносятся на врачебный консилиум, принимается коллегиальное решение. В клинике работают прекрасные специалисты,



обладающие наиболее востребованными узкими, даже уникальными для республики, компетенциями в области гастроэнтерологии и неврологии. Например, врач-невролог Герасимов Павел Николаевич прошел целый ряд циклов тематического усовершенствования, в том числе под руководством международных экспертов, и весьма успешно занимается проблематикой головных болей и головокружений.

Новикова Роза Ильясовна
Заместитель директора по терапии клиники «Медицея»

**ЦЕННЫЙ АКТИВ
СПЕЦИАЛИСТОВ КЛИНИКИ
«МЕДИЦЕЯ»**

Постоянное саморазвитие, направленное на получение новых профессиональных знаний и клинического опыта

Помимо обязательных сертификационных циклов врачи регулярно посещают профильные съезды, конференции, вебинары.

Современное диагностическое оборудование

В распоряжении специалистов терапевтического отделения современное диагностическое оборудование экспертного класса для проведения рентгенологических, ультразвуковых и эндоскопических исследований, функциональной диагностики, - отмечает Новикова Роза Новикова, заместитель директора по терапии.

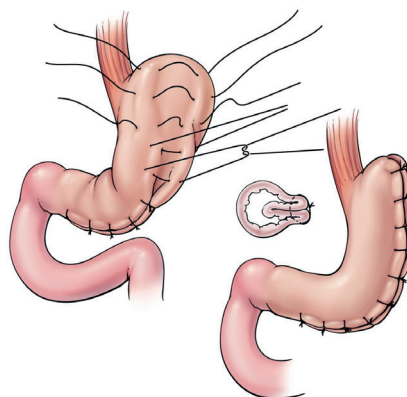
Уникальные исследования

В клинике проводятся такие уникальные для Ижевска исследования, как стресс-эхокардиография с физической нагрузкой для первичной диагностики ишемической болезни сердца, целый ряд гастроэнтерологических исследований (суточная рН-импеданметрия, 13С-меченый углеводородный тест для определения хеликобактер пилори), тест тромбодинамики.

Многолетнее плодотворное сотрудничество с лабораторией KDL (г. Москва) позволяет выполнять широкий спектр сложных лабораторных исследований (1340 исследований).

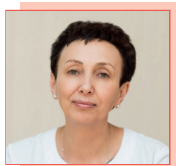
Новое направление

В деятельности «Медицеи» - бариатрическая хирургия, требующая в каждом конкретном случае работы мультидисциплинарной бригады. Врачи терапевтического отделения принимают самое непосредственное участие в реализации программы подготовки к операции и дальнейшего сопровождения пациента на протяжении нескольких лет. Только слаженная работа команды высокопрофессиональных специалистов (хирурги, анестезиологи, терапевты, кардиологи, диетологи, эндокринологи, врачи по лечебной физкультуре, психологи) позволяет добиваться хороших результатов.



ВРАЧИ ТЕРАПЕВТИЧЕСКОГО ПРОФИЛЯ

ТЕРАПЕВТЫ



НОВИКОВА
Роза
Ильясовна

Терапевт, заместитель
директора по терапии



ТЕРЕХОВ
Александр
Петрович

Терапевт, к.м.н.



КОЗЛОВА
Татьяна
Львовна

Терапевт,
пульмонолог



КАРИМОВА
Лилия
Мансуровна

Терапевт,
гастроэнтеролог



БИРЮКОВА
Татьяна
Александровна

Терапевт



ГАЗИЗОВА
Ольга
Аркадьевна

Терапевт



ОСЕТРОВА
Нина
Николаевна

Терапевт



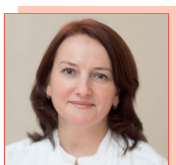
КСЕНЕВИЧ
Ольга
Сергеевна

Терапевт



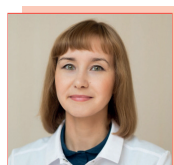
ИЕВЛЕВ
Евгений
Николаевич

Терапевт, к.м.н.



КУЗНЕЦОВА
Ольга
Михайловна

Терапевт



ТРОНИНА
Дина
Владимировна

Терапевт



ГАСТРОЭНТЕРОЛОГИ



БАКАНОВА
Наталья
Валерьевна

Гастроэнтеролог, к.м.н.



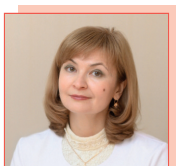
СУЧКОВА
Елена
Владимировна

Гастроэнтеролог,
д.м.н.



КАРИМОВА
Лилия
Мансуровна

Терапевт,
гастроэнтеролог



ШАВЕРСКАЯ
Эльмира
Шариповна

Гастроэнтеролог, к.м.н.



ВОЛКОВА
Анна
Александровна

Гастроэнтеролог, к.м.н.



АЛЛЕРГОЛОГИ-ИНФЕКЦИОНИСТЫ



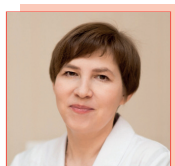
ОМЕЛЬЯНЮК
Ирина
Валерьевна

Аллерголог-иммунолог



КРАСНОПЕРОВА
Людмила
Геннадьевна

Аллерголог-иммунолог,
инфекционист



ВАСИЛЬЕВА
Елена
Владиславовна

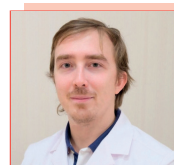
Аллерголог-
иммунолог, к.м.н.

ОФТАЛЬМОЛОГИ



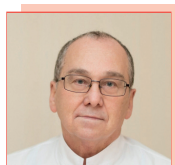
ПИСАРЕВА
Ирина
Вячеславовна

Офтальмолог



ЗЕНИН
Александр
Александрович

Офтальмолог



ВОЛКОВ
Сергей
Анатольевич

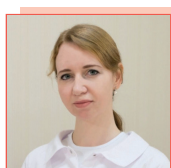
Офтальмолог

ИМЕЮТСЯ ПРОТИВОПОКАЗАНИЯ, НЕОБХОДИМА КОНСУЛЬТАЦИЯ СПЕЦИАЛИСТА

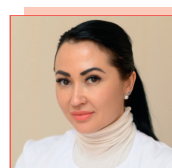
КАРДИОЛОГИ



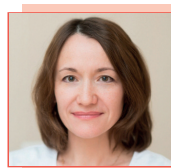
АББАЗОВА
Ольга
Генриховна
Кардиолог, ревматолог,
к.м.н.



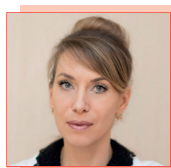
ФРАНЧЕНКО
Наталья
Михайловна
Кардиолог,
аритмолог



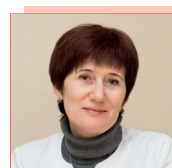
ХАЛИМОВА
Лиля
Рафисовна
Аритмолог, кардиолог,
диетолог



САДЫЙКОВА
Альфия
Мансуровна
Кардиолог



КОТЕЛЬНИКОВА
Ольга
Валентиновна
Кардиолог

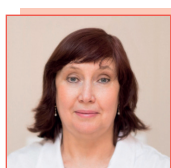


ЯССЕР
Елена
Михайловна
Кардиолог, врач
функциональной
диагностики

ГЕМАТОЛОГИ



ГРИГОРЬЕВА
Елизавета
Владимировна
Гематолог, детский
гематолог



КОСТЫЛЕВА
Мария
Борисовна
Гематолог



ЩЕРБАКОВ
Алексей
Константинович
Гематолог

ДЕРМАТОВЕНЕРОЛОГИ (ТРИХОЛОГИ)



СЫРОПЯТОВ
Виктор
Александрович
Дерматовенеролог



БАРОВА
Мария
Александровна
Дерматовенеролог,
трихолог, подолог

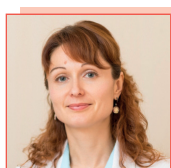


ДОШ
Мария
Александровна
Дерматовенеролог,
трихолог

НЕВРОЛОГИ



ГЕРАСИМОВ
Павел
Николаевич
Невролог, отоневролог,
паркинсолог, эпилептолог



ДУБОВИК
Наталья
Викторовна
Невролог,
рефлексотерапевт,
гирудотерапевт



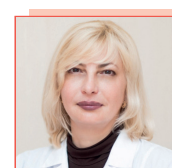
КОЗЛОВА
Татьяна
Львовна
Пульмонолог,
терапевт



ИВАНОВА
Ирина
Леонидовна
Невролог, детский
невролог, к.м.н



ЕГОРОВ
Илья
Сергеевич
Невролог,
рефлексотерапевт,
гирудотерапевт



ГАВРИЛИНА
Мария
Викторовна
Пульмонолог,
педиатр

ПСИХОТЕРАПЕВТЫ



ЛЕТФУЛЛИН
Наиль
Равильевич
Психотерапевт,
психиатр

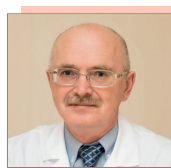


БОГАТЫРЕВА
Надежда
Леонидовна
Психиатр,
психотерапевт

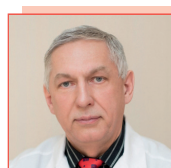


ВЕБЕР
Мария
Андреевна
Психотерапевт,
психиатр

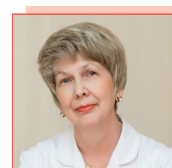
НЕФРОЛОГ



КОРЧАГИН
Андрей
Валентинович
Нефролог



ЛОПУХИН
Сергей
Львович
Сомнолог



ГРИШИНА
Елена
Владимировна
Физиотерапевт

СОМНОЛОГ

ФИЗИОТЕРАПЕВТ

МЕДИЦЕЯ ТЕЛЕМЕД

ОНЛАЙН-СЕРВИС ДЛЯ КОНСУЛЬТАЦИИ С ВРАЧОМ



- ✓ Телемедицинские консультации лучших врачей «Медицея»
- ✓ Терапевты и Педиатры
- ✓ Профильные специалисты
- ✓ Выбор нужного врача в один клик
- ✓ Срочная помощь терапевта и педиатра
- ✓ Плановые приемы профильных специалистов
- ✓ Расшифровка анализов и исследований
- ✓ Мониторинг показателей здоровья
- ✓ Чат с врачом

ПРОСТО

- + Нужен только телефон, планшет или компьютер и интернет
- + Связь с врачом в любое удобное время

ДОСТУПНО

- + Общение с врачом с помощью чата, аудиозвонка и видеосвязи
- + Связь с врачом из любой точки мира, не выходя из дома или офиса

Преимущества

УДОБНО

- + Возможность загрузить результаты анализов и исследований
- + Врач видит электронную карту, если вы ранее были в клинике

БЫСТРО

- + Консультация врача через несколько минут в срочных ситуациях
- + Рекомендации врача в электронном виде сразу после онлайн-приема

Дистанционные технологии в медицине широко используются во всем мире, сегодня это наиболее доступный и востребованный способ получить квалифицированную помощь без очного приема в клинике.

Телемедицина позволяет связаться с врачом в любое удобное время из любой точки мира в онлайн-режиме, и пациенты нашей клиники успешно это освоили. При этом, сервис «Медицея Телемед», работающий в рамках

В личном кабинете каждому пациенту доступна история консультаций и другая важная информация

государственного проекта «Телемедицина», обеспечивает полную конфиденциальность сведений, что для репутации клиники тоже принципиально важно.



МЕДИЦЕЯ
В СПЕКТРЕ ЭНЕРГИЙ ЗДОРОВЬЯ

ЗАПИСЬ НА ПРИЕМ: MEDICEYA.RU

+7 (3412) 65-51-51

e-mail: 1@mediceya.ru

РЕЖИМ РАБОТЫ

Шумайлова, 20а

Пн-Пт 7:00-21:00 | Сб 8:00-18:00 | Вс 9:00-18:00

Пушкинская, 294

Пн-Пт 8:00-21:00 | Сб 9:00-15:00 | Вс Выходной

ВЕСТНИК МНОГОПРОФИЛЬНОГО МЕДИЦИНСКОГО ЦЕНТРА

Периодическое информационное издание.

Руководитель проекта - Елена Зимина.

Учредитель и издатель:

ООО «Больница для всей семьи»

Лицензия № 18-01-003017 от 30.12.2020.

(бессрочная), ОГРН 1061831033417.

Адрес регистрации: 426000

Ижевск, ул. Шумайлова, 20а.

Телефон: (3412) 65-51-54.

Периодичность выхода - 1 раз в 2 мес.

Отпечатано:

ООО «Сарапульская типография»

427960 Удмуртская Республика

г. Сарапул, ул. Раскольникова, 152

Телефоны: 8 (34147) - код города

4-12-85 - Прием заказов

4-71-10 - Прием файлов в печать

4-12-83 - Директор

www.printst18.ru

Распространяется бесплатно.

Тираж 999 экз. Заказ №(?)

ИМЕЮТСЯ ПРОТИВОПОКАЗАНИЯ, НЕОБХОДИМА КОНСУЛЬТАЦИЯ СПЕЦИАЛИСТА